



NISHINASUNO  
JAPAN

Service Above Self (超我の奉仕)

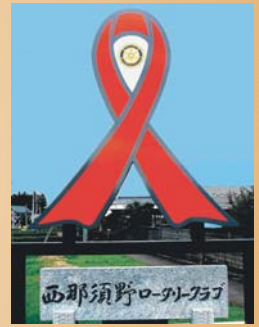
# 西那須野ロータリークラブ週報

Nishinasuno Rotary Club Weekly

● 太田 仁 西那須野ロータリークラブ会長テーマ ●

ロータリーの魔法をかけましょう！

第2431回(本年度11回)2024. 10. 8



RIテーマ

ロータリーのマジック

ステファニー A.アーチック RI会長



地区テーマ

～ロータリーを楽しもう～

市田 登 2550地区ガバナー



開会宣言・点鐘

会長 太田 仁さん

司会

SAA 猪瀬 康雄さん

ロータリーソング

お客様紹介

何故ロータリーを創ったのか？

【私はただ寂しかったのです。寂しさを紛らわすために、寂しさから抜け出すためにロータリーを創ったのです。高邁な原理原則に基づいて何かをしようと、そういう事は全く思っていませんでした。寂しさを共有する人が集まったシカゴ・クラブの最初の目的は親睦以外にはありません。】

講話後、地区ラーニングファシリテーターである太城敏之パストガバナーより「会員増強について」お話しがあり、各クラブに具体的な人数の会員増強の目標数の報告がありました。

その後、各テーブルにてディスカッションを行ない、クラブ奉仕部門カウンセラー石田順一パストガバナーの総評をもって閉会しました。他クラブとの交流もあり大変有意義な時間となりました。

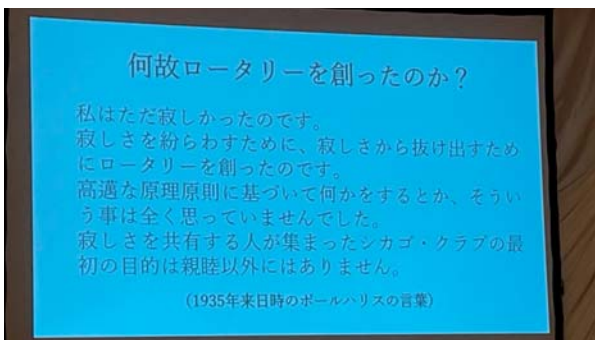
## 会長の時間

会長 太田 仁さん

10月6日(日)会員増強・公共イメージ委員会合同セミナーに会員増強委員長の益子浩会員と2名で参加してきました。市田登ガバナーの点鐘・挨拶より始まりました。



次に講師に第一地域(2023-26年度)ロータリー公共イメージコーディネーター寺嶋哲生様(柏RC)を招き、「会員増強のための公共イメージ」と題し講話をいただきました。その中で1935年来日時のポールハリスの言葉として紹介していましたので、記載いたします。



## 10月22日 例会プログラム

18:30	開会宣言・点鐘	太田 仁会長
18:31	ロータリーソング	
18:33	お客様紹介	太田 仁会長
18:34	会長の時間	太田 仁会長
18:44	委員会報告	
18:45	幹事報告	梅村悟志幹事
18:52	「ロータリーの友」記事紹介	福本光夫情報雑誌委員長
19:12	スマイルボックス報告	君島基子スマイルボックス委員長
19:14	出席報告	鈴木大介出席委員長
19:15	閉会宣言点鐘	太田 仁会長

無断欠席は会費の無駄遣いです。無断欠席罰金 2,000円徴収。

SAA 猪瀬 康雄 (携帯 090-1100-6605)

FAX 0287-22-4152 TEL 0287-22-3708

会長 太田 仁 幹事 梅村 悟志  
会報委員会 委員長 齊藤 誠之・久保 世一  
星野 仁・石田 信行

10月12日(土)はアジア学院収穫祭です。ご協力いただける会員のみなさん宜しくお願い致します。

ガバナー事務所より能登半島豪雨災害義援金について、会員一人1000円以上の支援金募集の案内が来ております。期日もありますので会で立替え、後日会員の皆様より徴収したいと考えています。ご協力をお願い致します。

## 委員会報告

太田 仁会長

能登半島豪雨災害義援金協力依頼が来ております。

- 1,000円/人ご協力お願いします。スマイルをお願いします。

## RYLAセミナー受講生推薦のお願い

柳場RYLA地区委員

各企業の新入社員など将来有望な次世代を担う若者を選出をお願いします。

年齢要件 (18歳~30歳)

研修会 2024年11月9日(土)~10日(日)

一泊二日

受講費：20,000円 (推薦クラブ負担)

- 参加ご希望の方は→柳場会員まで (10月15日締切)

## 今月は米山月間です

米山奨学会委員長 星野 仁さん

今月は米山月間です。

19,000円/人の寄付にご協力お願いいたします。

米山地区資金委員長 渡邊 将宏さん

みなさま寄付金のご協力をお願いいたします。

## 疏水太鼓 40周年リサイタル

渡邊 涉会員

- 10月13日(日) 那須野ヶ原ハーモニーホール  
13時開場 13時30分 開演  
入場料700円(前売) 900円(当日)
- チケットが4枚ほどあります。関心のある方にお譲りいたします。• チケット代はスマイルに

投入させていただきます。

ご希望の方は→渡邊渉会員まで

## 幹事報告

幹事 梅村 悟志さん

- 地区大会記念ゴルフ大会 11月8日(金)  
参加者 高橋智純会員、渡邊渉会員、猪瀬康雄会員、郡司義貴会員、梅村悟志会員  
以上5名で参加してきます。
- 10月26日(土) ポリオデーイベント  
集合9:30 那須塩原駅前  
参加者 太田会長、梅村幹事、月井エレクト、田原委員長、高橋智純会員、渡邊渉会員
- 10月15日(火) 茂原中央RCメンバー5名が来訪されます。
- 例会は休会のため乃木温泉ホテルにて茂原中央RCメンバーを囲んでの昼食会を実施いたします。日程調整可能で参加できる方は梅村までご一報ください(お弁当準備のため)  
日時 10月15日(火) 12:00~  
場所 乃木温泉ホテル
- 参加希望者は10月14日までに梅村までご連絡ください(LINE、メール、電話)
- 前回の例会にて決算報告会計処理監査非承諾の件  
スマイル会計→周年事業会計に2,700,000円振替えることで正常になります。  
修正版を作成し富田前監査に提出し承認いただくよう進めて参ります。



幹事報告  
梅村 悟志さん



米山地区資金委員長  
渡邊 将宏さん



渡邊 涉さん



RYLA地区委員  
柳場 美枝子さん

## 会員卓話

### 「米山月間について」

米山奨学会委員長 星野 仁さん

今年度の米山記念奨学生への寄付の目標額は一人19,000円になります。

皆様のご協力よろしくお願ひします。

ロータリー米山記念奨学会は、東京ロータリークラブが、戦後のアジア民族の融和に役立てる目的で、奨学金を支援するための基金を設定し、東京ロータリークラブの創立者米山梅吉翁の功績を記念する意味で、米山基金と名づけられたのに始まります。1953年米山基金を拡大し、広く公開し他のロータリークラブの参加を求め、共同事業として全国に推進され、1957年ロータリー米山記念奨学会が結成されました。当時、「日に煙草一箱を節約して」という合言葉によって、会員一人当たり月額50円の寄付が勧誘され、各クラブの協力が活発になり、募金活動が飛躍的に発展してきました。1960年「ロータリー米山記念奨学会」と名称変更され、数年後には、3000万円を超す余剰金を残すにいたり、1967年文部省から設立許可が下りて、基金3000万円の「財団法人ロータリー米山記念奨学会」が発足しました。

在日留学生の誇りともなり、「世話クラブ」と称するロータリークラブに配属し、その留学生にとって大きな魅力となっています。

ロータリー米山記念奨学事業には、さまざま奨学金プログラムがあります。学部・修士・博士課程ロータリー米山記念奨学金大学・大学院生の留学生が対象の代表的なプログラム。採用者の9割以上を占めます

- |       |   |
|-------|---|
| 月 額   | 学部課程：10万円<br>修士・博士課程：14万円                                 |
| 期 間   | 課程修了まで最長2年間   |
| 応募方法  | 指定校推薦制度   |
| 対 象 者 | ・指定校に在籍する正規留学生<br>・採用時に各課程の最終学年、もしくはその一つ前の学年に在籍<br>・45歳未満 |



### 地区奨励ロータリー米山記念奨学金

高専専攻科・専修学校高度専門課程（A）、短大・高専・専修学校・外国人留学生研修期間（B）の留学生が対象

- |       |  |       |
|-------|--|-------|
| 月 額   | A：10万円                                       | B：7万円 |
| 期 間   | A：課程修了まで最長2年間                                | B：1年間 |
| 応募方法  | 指定校推薦制度                                      |       |
| 対 象 者 | ・指定校に在籍する正規留学生（留学、文化活動、研修ビザ、または難民）<br>・40歳未満 |       |
| そ の 他 | Bは採用枠2人につき2人採用可                              |       |

### クラブ支援ロータリー米山記念奨学金

現役奨学生の期間延長プログラム。世話クラブが申請し、延長期間の奨学金の半額をクラブが負担します。

- |       |  |
|-------|--|
| 月 額   | 学部課程：10万円<br>修士・博士課程：14万円                    |
| 期 間   | 6か月と1年間の選択制                                  |
| 応募方法  | 世話クラブ推薦制度                                    |
| 対 象 者 | ・10月採用：8/15応募締切<br>4月採用：10/15応募締切            |
| そ の 他 | ・本制度による延長を受け付ける地区に限る<br>・地区奨励、海外学友会推薦奨学生は対象外 |

### 海外応募者対象ロータリー米山記念奨学金

- |       |   |
|-------|---|
| 月 額   | 学部課程：10万円<br>修士・博士課程：14万円                 |
| 期 間   | 原則2年間                                     |
| 応募方法  | 公募制                                       |
| 対 象 者 | ・申請時に日本以外の国に移住し、日本の大学・大学院に学位取得を目的として入学する者 |
| そ の 他 | ・初年度のみ片道渡航費の実費を補助する<br>・各地区1人は割り当数以外で採用可  |

### 海外学友会推薦ロータリー米山記念奨学金

海外学友会が募集・選考し日本へ送り出すプログラム。上級研究者が対象です。

- |     |      |
|-----|------|
| 月 額 | 14万円 |
|-----|------|

※往復渡航費、宿舍手当の補助等あり

期 間 1年間

応募方法 台湾・韓国の各学友会選考委員会による募集・選考

対 象 者 現在は台湾・韓国のみ実施。博士号を取得し、日本留学を希望する上級研究者を対象とする。

そ の 他 台湾から2人、韓国から1人枠

いろいろな奨学金が有ります。

将来、日本と世界を結ぶ「懸け橋」となって国際社会で活躍し、ロータリー運動の良き理解者そして行動できる人材と成ってもらい、ロータリーの目指す「平和と国際理解の推進」の一躍を推進できるのだと思います。

背景には、二度と戦争の悲劇を繰り返さないために、[平和日本]世界に伝え、国際親善と世界平和に寄与したいという戦後のロータリアン（栃木県上都賀郡西方村出身の古澤文作（1952年東京ロータリークラブ会長の時に外国人留学生のために奨学金制度設立を提唱し日本で初めてロータリークラブを創立した米山梅吉を記念した「米山基金」の構想発表し委員長となる。財団法人ロータリー米山記念奨学会を設立しました）たちの強い願いで生まれました。

私達西那須野ロータリークラブ会員も、素晴らしい先輩たちの業績を受け継ぎ平和日本・平和と国際理解の推進に、米山奨学生と共に進んで行しましょう

### 地区財団委員会からの報告

ロータリー財団委員会 各位様

いつも財団活動に際しご協力賜り誠にありがとうございます。うございます。

さて、ポリオキャンペーンで、第二地域PDG宮崎陽一郎氏が日本の東の根室から西の久留米まで自転車でキャンペーンを行っています。来週11日に宇都宮に一泊される予定です。

つきましては、お時間の許される方は激励のお出迎えをお願いできればと思います。資料添付致します。

一泊されるのは、ルートイン宇都宮御幸町(資料では氏家になっています)です。午後4時頃に集合して迎えたいと思います。

クラブにのぼり旗があると思います。持ってこられる方はお願いします。

パストガバナー 森本敬三

## スマイルボックス報告

高橋 智純さん

関谷 直人さん 10日ほどアルコール無しで過ごしましたが、まったく違和感を感じませんでした。このまま断酒も可能でしたが？

十年の蓄積で培った友を失いたくない帰った晩から、何時ものペースに戻しました。

小中 一成さん 季節が急激に変わりそうです。ご自愛ください。

柳場美枝子さん RYLAの願いもあり気持ちです。よろしく願いいたします。

出席報告		出席委員長 鈴木 大介さん	
10月1日 第2431回(本年度第11回) 会員数44名			
出 席	21名	前回10月1日	2430回例会
欠 席	23名	欠 席	16名
出席免除者	0名	M・U	1名
出 席 率	47.70%	修正出席率	63.60%

	R C	曜 日	例会時間	例 会 場	電 話
姉ク例 妹 会 友 ラ 好 プ 覧	パラニアック	月曜日	19:00	(D.3830) Tavern Asia	
	東 水 原	木曜日	19:00	(D.3750) Gyeonggi-do Suwon-si Gwonseon-gu Segwon-ro 175, 3F	
	桃 園	金曜日	12:30	(D.3502) 桃園市桃園區莊敬路二段369号 皇家薇庭	
	新 座	木曜日	12:30	新座市東北2-27-14 ベルセゾン	048 - 475 - 1122
	郡 山 安 積	火曜日	12:30	郡山市山根町8-7 ベルヴィ郡山館	024 - 923 - 1165
	茂 原 中 央	火曜日	12:30	茂原市小林1978-8 茂原卸商業団地会館1階	0475 - 26 - 1515
近例第 隣会一 ク分 ラ分 ブ覧区	黒 磯	水曜日	12:30	那須塩原市本町5-5 割烹石山	0287 - 62 - 0128
	大田原中央	木曜日	12:30~ 最終木曜日19:00~	大田原市中田原2082-3 勝田屋記念会館	0287 - 23 - 4165
	大 田 原	木曜日	12:30	大田原市黒羽向町2 ホテル花月	0287 - 54 - 1105
	黒 羽	金曜日	12:30	大田原市黒羽向町2 ホテル花月	0287 - 54 - 1105

事務所 いたう家 那須塩原市扇町7-12 例会日 火曜日 12:30 例会場 いたう家 那須塩原市扇町7-12  
☎0287-36-0028 FAX36-2854 ☎0287-36-0028

※10月のロータリーレート 1ドル142円